

Itilize Lexia® PowerUp Literacy® Lakay

Ti Konsèy pou Aprantisaj a Distan

Lexia PowerUp Literacy se yon pwogram motivan sou òdinatè ki adapte enstriksyon lekti ak ekriti a bezwen presi chak elèv. Aktivite ki nan PowerUp la yo plis devlope pwogram detid English Language Arts lekòl ou a, kote l ap konsantre sou devlopman konpetans nan domèn kle yo.

Kòman pou lektè mwen an konekte?

Li fasil pou kòmanse! Jis swiv direktiv sa yo sou yon aparèy ki [sipòte pwogram](#) lan:

1. Prepare aparèy ou a. PowerUp fonksyone sou òdinatè ak Chromebooks nan yon navigatè entènèt ki sipòte pwogram lan, ansanm ak sou iPads. Si w ap itilize yon iPad, telechaje aplikasyon an gratis: Lexia PowerUp.
2. Chache jwenn enstriksyon lekòl ou a bay yo pou w ka konekte. An jeneral, sa yo pral gen ladan kote pou w konekte a (pa egzanp, pa mwayen pòtay yon lekòl, pa mwayen [Clever](#), oswa pa mwayen koneksyon dirèk nan [lexiapowerup.com](#)), adrès imel pwofesè w la, ak non itilizatè ak modpas lektè ou a.
3. Itilize metòd lekòl lektè ou a te dekri a pou w konekte. Si sa nesèsè, fè enstalasyon an yon sèl fwa sou aparèy la lè w antre adrès imel pwofesè li a.

Pou w jwenn plis enfòmasyon sou aparèy ki sipòte pwogram lan yo, vizite paj Lexia Help Center [Support for Families](#).

Tanpri sonje Lexia Customer Support pa kapab bay non itilizatè oswa modpas elèv yo, ni imel pwofesè yo.

Kòman mwen ka sipòte aprantisaj sou entènèt lektè mwen an?

Pwograme tan pou aprantisaj la.

Eseye tabli yon orè ki pral ede lektè ou a atenn objektif pèsonalize li a chak semèn. Pale de pwogrè lektè ou a ap fè pou atenn objektif li gen chak semèn lan ak kantite inite li te fin konplete. Sonje byen ke kantite minit yo sible a se pou tout semèn lan nèt, se pa pou yon jou!

Planifye chans pou siksè.

PowerUp sipòte aprantisaj pa mwayen gid odyo yo, kesyon yo, ak enstriksyon. Eseye bay yon kote ki pa gen bri pou aprantisaj la. (Ekoutè yo ka itil men yo pa nesèsè.)

Sipòte aprantisaj endepandan.

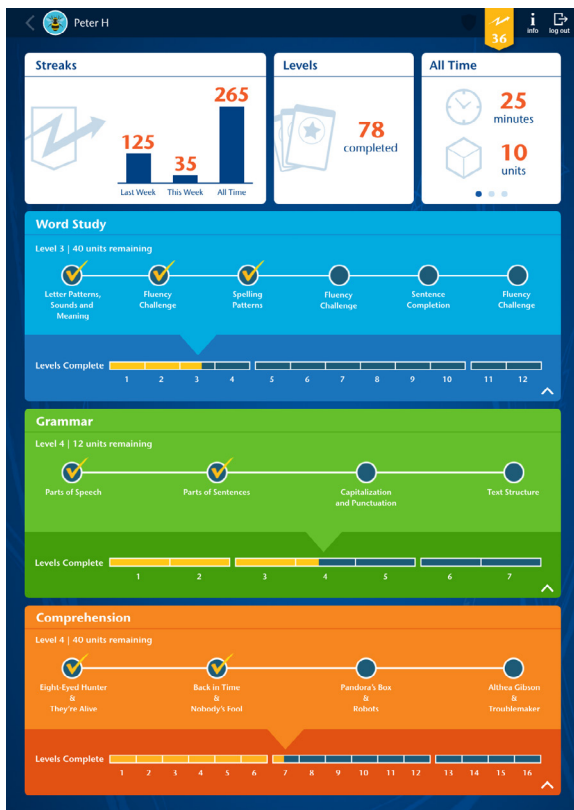
Li enpòtan pou w kite lektè ou a travay nan PowerUp san paran, frè ak sè, oswa lòt moun k ap pran swen yo pa ede l. PowerUp fèt nan fason pou bay sipò ak enstriksyon pou ede elèv yo lè yo bezwen l.

- Elèv yo fikse objektif pou travay yo nan PowerUp epi yo chwazi yon domèn konpetans pou konsantre pandan chak sesyon. Yon fwa elèv la fin fè kantite minit yo te sible pou semèn lan nan yon domèn konpetans, l ap fèmen jiskaske objektif pou lòt domèn konpetans yo fin konplete.
- Montre yo bouton endis la lè l disponib. Li sitiye nan pati anwo adwat ekran an epi li bay aksè nan ti konsèy enstriksyonèl yo pou sipòte aprantisaj la.
- Raple lektè w la pou l fin konplete yon inite nèt avan l dekonekte. Bawo pwogrè vèr la ki anba paj la plen nèt lè inite a fin konplete.

- Fè lektè w la retounen nan dashboard epi chwazi X nan pati anwo agoch la pou l dekonekte. Yon mesaj konfimasyon pral parèt epi dekoneksyon an ap konplè lè ekran koneksyon an parèt ankò. Li enpòtan pou dekonekte konplètman nèt pou w ka reflekte kantite tan presi lektè ou a pase nan chak aktivite.

Siveye pwogrè epi selebre siskè!

Chwazi kawo *Your Progress* la sou Student Dashboard la pou wè yon apèsi sou pwogrè lektè ou a, ki gen ladan tandans yo, kantite tan yo fè nan pwogram lan, ak plis ankò.



- Yo rapòte pwogrè ak pèfòmans nan PowerUp dirèkteman bay pwofesè yo pou yo ka bay plis èd lè sa nesèsè. Pandan peryòd aprantisaj a distans lan, pwofesè yo ka pataje enfòmasyon sa a ak ou epi ba w rekòmasyon presi pou ou ka sipòte lektè ou a.
- Chak fwa elèv yo konekte, yo ap fè pwogrè pou atenn objektif lekti yo. Pwofesè yo ka voye sètifika akonplisman yo ba ou lakay ou.

Ki resous yo ka itilize pou sipòte aprantisaj lekti ak ekriti lakay?

Pandan lektè ou a ap travay nan PowerUp, pwofesè yo ap resevwa mizajou sou pwogrè ak pèfòmans li. Baze sou enfòmasyon sa a, pwofesè yo ka pataje resous presi pou sipòte aprantisaj lakay.

Lexia Anchor Charts se yon zouti yo ka telechaje yo itilize pou sipòte enstriksyon ak ankouraje siksè akademik. Yo ka wè Anchor Charts anliy pou jwenn enstriksyon oswa itilize gid detid yo.

Lexia Skill Builders se fèy devwa pou yo ka fè plis pratik. Yo rekòmande Lexia Skill Builders apre elèv yo fin konplete yon nivo PowerUp. Yo ka enprime yo oswa ranpli yo sou aparèy nimerik.

Lexia Read @ Home Newsletters ofri deseri lide aktivite pratik pou ankouraje devlopman lekti ak ekriti lakay. Gras a opsyon pou tout nivo, yo ka fè jwèt ak pwojè amizan sa yo ak atik ou ka deja genyen lakay ou.

Vizite Lexia's [At-Home Resources Hub](#) pou w jwenn aksè dirèkteman nan resous enstriksyon yo ak plis ankò, oswa swiv Lexia Learning sou [Twitter](#), [Facebook](#), ak [LinkedIn](#) pou w ka wè ti konsèy yo ak resous yo.